

Inspiron 17

7000 serija

Uputstvo za vlasnika

Model računara: Inspiron 7737

Regulatorni model: P24E

Regulatorni tip: P24E001



Napomene, mere opreza i upozorenja



NAPOMENA: Oznaka NAPOMENA ukazuje na važne informacije koje vam pomažu da bolje koristite računar.



OPREZ: Oznaka OPREZ ukazuje na moguća oštećenja hardvera ili gubitak podataka u slučaju nepoštovanja uputstava.



UPOZORENJE: UPOZORENJE ukazuje na opasnost od oštećenja opreme, telesnih povreda ili smrti.

© 2013 Dell Inc.

Zaštitni žigovi korišćeni u ovom tekstu: Dell™, DELL logotip i Inspiron™ su zaštitni žigovi kompanije Dell Inc.; Microsoft® i Windows® su zaštitni žigovi ili registrovani zaštitni žigovi kompanije Microsoft Corporation u Sjedinjenim Državama i/ili drugim zemljama; Bluetooth® je registrovani zaštitni žig u vlasništvu kompanije Bluetooth SIG, Inc. i kompanija Dell ga koristi pod licencom.

Sadržaj

Pre rada u unutrašnjosti računara	7
Pre početka rada	7
Preporučeni alati	7
Bezbednosna uputstva	8
Posle rada u unutrašnjosti računara	9
Uklanjanje baterije	10
Procedura	10
Postavljanje baterije	12
Procedura	12
Uklanjanje memorijskog(ih) modula	13
Pripremni koraci	13
Procedura	13
Postavljanje memorijskog(ih) modula	15
Procedura	15
Završni koraci	15
Uklanjanje optičke disk jedinice	16
Pripremni koraci	16
Procedura	16
Postavljanje optičke disk jedinice	18
Procedura	18
Završni koraci	18
Uklanjanje čvrstog diska	19
Pripremni koraci	19
Procedura	19
Postavljanje čvrstog diska	21
Procedura	21
Završni koraci	21

Uklanjanje tastature	22
Pripremni koraci	22
Procedura	22
Postavljanje tastature	26
Procedura	26
Završni koraci	26
Uklanjanje poklopca osnove	27
Pripremni koraci	27
Procedura	27
Postavljanje poklopca osnove	29
Procedura	29
Završni koraci	29
Uklanjanje coin-cell baterije	30
Pripremni koraci	30
Procedura	30
Postavljanje coin-cell baterije	31
Procedura	31
Završni koraci	31
Uklanjanje bežične kartice	32
Pripremni koraci	32
Procedura	32
Postavljanje bežične kartice	33
Procedura	33
Završni koraci	33
Uklanjanje sklopa za hlađenje	34
Pripremni koraci	34
Procedura	34
Postavljanje sklopa za hlađenje	36
Procedura	36
Završni koraci	36

Uklanjanje USB ploče	37
Pripremni koraci	37
Procedura	37
Postavljanje USB ploče	38
Procedura	38
Završni koraci	38
Uklanjanje zvučnika	39
Pripremni koraci	39
Procedura	39
Zamena zvučnika	40
Procedura	40
Završni koraci	40
Uklanjanje matične ploče	41
Pripremni koraci	41
Procedura	42
Postavljanje matične ploče	45
Procedura	45
Završni koraci	46
Uklanjanje oslonca za dlan	47
Pripremni koraci	47
Procedura	48
Postavljanje oslonca za dlan	51
Procedura	51
Završni koraci	51
Uklanjanje sklopa ekrana	52
Pripremni koraci	52
Procedura	52
Postavljanje sklopa ekrana	56
Procedura	56
Završni koraci	56

Uklanjanje porta adaptera za napajanje	57
Pripremni koraci	57
Procedura	58
Postavljanje porta adaptera za napajanje.	59
Procedura	59
Završni koraci	59
Flešovanje BIOS-a	60


Pre rada u unutrašnjosti računara

Pre početka rada

 **OPREZ:** Da bi se izbegao gubitak podataka, sačuvajte i zatvorite sve otvorene datoteke i zatvorite sve otvorene programe pre nego što isključite računar.

- 1 Sačuvajte i zatvorite sve otvorene datoteke, zatvorite sve otvorene programe i isključite računar.

Microsoft Windows 8: Usmerite pokazivač u donji/gornji desni ugao ekrana da biste otvorili bočnu traku sa dugmadima i kliknite na **Postavke**→ **Napajanje**→ **Isključi**.

 **NAPOMENA:** Ako koristite različite operativne sisteme, pogledajte dokumentaciju vašeg operativnog sistema u vezi uputstava za isključivanje.

- 2 Nakon što se računar isključi, isključite ga iz električne utičnice.
- 3 Odspojite sve kablove — kao što su kabl za napajanje i USB kablovi — sa računara.
- 4 Odspojite sve periferne uređaje sa računara.









Preporučeni alati

Za procedure u ovom dokumentu mogu se zahtevati sledeći alati:

- Phillips odvrtlač
- Plastična olovka

Bezbednosna uputstva

Koristite sledeće bezbednosne smernice kako biste zaštitili računar od mogućih oštećenja i osigurali vašu ličnu bezbednost.

-  **UPOZORENJE:** Pre nego što obavite rad u unutrašnjosti računara, pročitajte bezbednosne informacije koje su isporučene sa vašim računarom. Dodatne informacije o najboljim bezbednosnim praksama potražite na deo za usklađenost sa propisima na adresi dell.com/regulatory_compliance.
-  **UPOZORENJE:** Isključite sve izvore napajanja pre otvaranja poklopca računara ili ploča. Nakon što završite sa radom u unutrašnjosti računara, postavite sve poklopce, ploče i zavrtnje pre priključenja na izvor napajanja.
-  **OPREZ:** Samo ovlašćeni serviser može uklanjati poklopac računara i pristupati bilo kojoj komponenti unutar računara.
-  **OPREZ:** Da biste izbegli oštećenje računara, uverite se da je radna površina ravna i čista.
-  **OPREZ:** Da biste odspojili mrežni kabl, prvo isključite kabl iz računara a zatim isključite kabl iz mrežnog uređaja.
-  **OPREZ:** Kada odspajate kabl, povucite njegov konektor ili navlaku, a ne sam kabl. Neki kablovi imaju konektore sa držačima za zaključavanje ili zavrtnjima koje morate skinuti pre odspajanja kabla. Prilikom odspajanja kablova vodite računa o poravnanju kako bi se izbeglo savijanje pinova konektora. Prilikom povezivanja kablova proverite da li su konektori i portovi pravilno orijentisani i poravnati.
-  **OPREZ:** Pre nego što dodirnete bilo koji deo unutar vašeg računara, uzemljite telo dodirivanjem neobojene metalne površine, kao što je metal na zadnjoj strani računara. Dok radite, povremeno dodirujte neobojenu metalnu površinu da biste rasipali statički elektricitet, koji bi mogao oštetiti unutrašnje komponente.
-  **OPREZ:** Da biste izbegli oštećenje komponenti i kartica, držite ih za ivice i izbegavajte da dodirujete pinove i kontakte.

Posle rada u unutrašnjosti računara

 **OPREZ: Zaostali ili slobodni zavrtnji ostavljeni u računaru mogu ozbiljno oštetiti računar.**

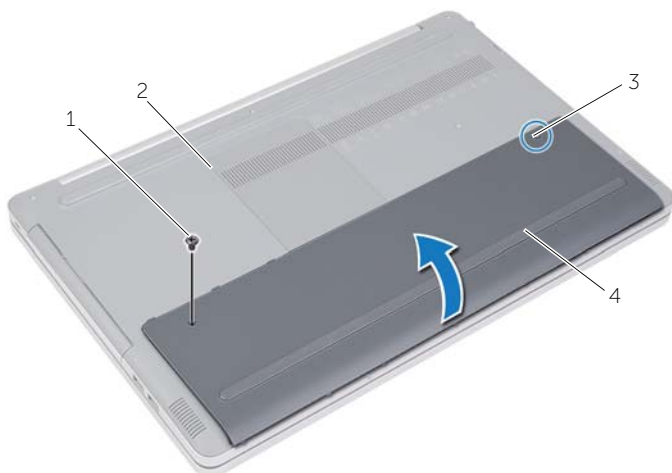
- 1 Postavite sve zavrtnje i uverite se da se unutar računara ne nalaze zaostali zavrtnji.
- 2 Povežite sve kablove, spoljne uređaje i sve druge delove koje ste uklonili pre rada na računaru.
- 3 Priključite računar na električnu utičnicu.
- 4 Uključite računar.

Uklanjanje baterije

! **UPOZORENJE:** Pre rada u unutrašnjosti računara, pročitajte bezbednosne informacije koje ste dobili uz računar i pratite korake navedene u "Pre rada u unutrašnjosti računara" na strani 7. Nakon rada u unutrašnjosti računara, pratite uputstva navedena u delu "Posle rada u unutrašnjosti računara" na strani 9. Dodatne informacije o najboljim bezbednosnim praksama potražite na početnoj stranici za usklađivanje sa propisima na adresi dell.com/regulatory_compliance.

Procedura

- 1 Zatvorite ekran i okrenite računar naopako.
- 2 Uklonite zavrtnj koji pričvršćuje poklopac baterije za osnovu računara.
- 3 Olabavite neispadajući zavrtnj koji pričvršćuje poklopac baterije za osnovu računara.
- 4 Odvojite poklopac baterije sa osnove računara.



1	zavrtnj	2	osnova računara
3	neispadajući zavrtnj	4	poklopac baterije

- 5 Uklonite zavrtnje koji pričvršćuju bateriju za osnovu računara.
- 6 Pomoću držača podignite i izvadite bateriju iz osnove računara.



1 zavrtnji (2)

2 držač

3 baterija

Postavljanje baterije



UPOZORENJE: Pre rada u unutrašnjosti računara, pročitajte bezbednosne informacije koje ste dobili uz računar i pratite korake navedene u "Pre rada u unutrašnjosti računara" na strani 7. Nakon rada u unutrašnjosti računara, pratite uputstva navedena u delu "Posle rada u unutrašnjosti računara" na strani 9. Dodatne informacije o najboljim bezbednosnim praksama potražite na početnoj stranici za usklađivanje sa propisima na adresi dell.com/regulatory_compliance.

Procedura

- 1 Poravnajte otvore za zavrtnje na bateriji sa otvorima za zavrtnje na osnovi računara i postavite bateriju na osnovu računara.
- 2 Postavite zavrtnje koji pričvršćuju bateriju za osnovu računara.
- 3 Poravnajte otvore za zavrtnje na poklopcu baterije sa otvorima za zavrtnje na osnovi računara.
- 4 Pritegnite neispadajući zavrtnj koji pričvršćuje poklopac baterije za osnovu računara.

Uklanjanje memorijskog(ih) modula

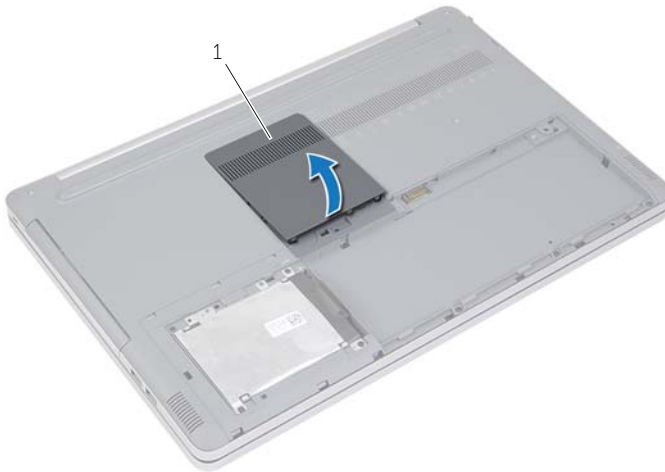
! **UPOZORENJE:** Pre rada u unutrašnjosti računara, pročitajte bezbednosne informacije koje ste dobili uz računar i pratite korake navedene u "Pre rada u unutrašnjosti računara" na strani 7. Nakon rada u unutrašnjosti računara, pratite uputstva navedena u delu "Posle rada u unutrašnjosti računara" na strani 9. Dodatne informacije o najboljim bezbednosnim praksama potražite na početnoj stranici za usklađivanje sa propisima na adresi dell.com/regulatory_compliance.

Pripremni koraci

Uklonite bateriju. Pogledajte "Uklanjanje baterije" na strani 10.

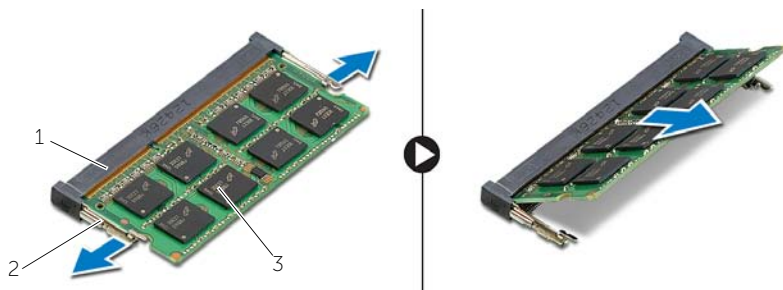
Procedura

- 1 Odvojite poklopac memorijskog modula od osnove računara.



1 poklopac memorijskog modula

- 2 Pažljivo razdvojite spone za pričvršćivanje sa obe strane konektora memorijskog modula dok memorijski modul ne iskoči.
- 3 Uklonite memorijski modul iz računara.



1 konektor memorijskog modula

2 spone za pričvršćivanje (2)

3 memorijski modul

Postavljanje memorijskog(ih) modula

! **UPOZORENJE:** Pre rada u unutrašnjosti računara, pročitajte bezbednosne informacije koje ste dobili uz računar i pratite korake navedene u "Pre rada u unutrašnjosti računara" na strani 7. Nakon rada u unutrašnjosti računara, pratite uputstva navedena u delu "Posle rada u unutrašnjosti računara" na strani 9. Dodatne informacije o najboljim bezbednosnim praksama potražite na početnoj stranici za usklađivanje sa propisima na adresi dell.com/regulatory_compliance.

Procedura

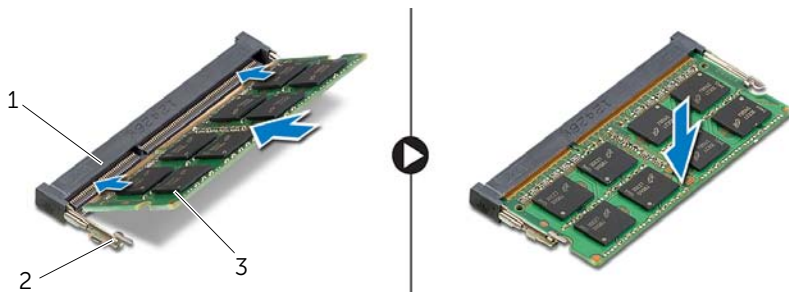
- 1 Poravnajte urez na memorijskom modulu sa držačem na konektoru memorijskog modula.
- 2 Gurnite memorijski modul u konektor pod uglom i pritisnite memorijski modul nadole tako da "klikne" u ležište.

🔧 NAPOMENA: Ako ne čujete klik, uklonite memorijski modul i ponovo ga instalirajte.

- 3 Postavite poklopac memorijskog modula.

Završni koraci

Postavite bateriju. Pogledajte "Postavljanje baterije" na strani 12.



1 konektor memorijskog modula

2 spone za pričvršćivanje (2)

3 memorijski modul

Uklanjanje optičke disk jedinice

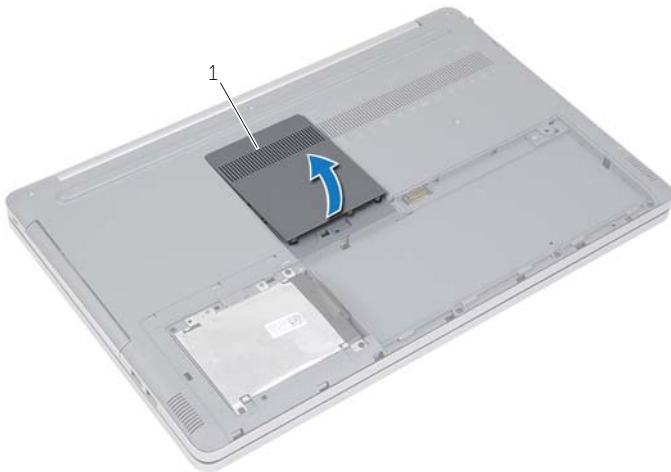
! **UPOZORENJE:** Pre rada u unutrašnjosti računara, pročitajte bezbednosne informacije koje ste dobili uz računar i pratite korake navedene u "Pre rada u unutrašnjosti računara" na strani 7. Nakon rada u unutrašnjosti računara, pratite uputstva navedena u delu "Posle rada u unutrašnjosti računara" na strani 9. Dodatne informacije o najboljim bezbednosnim praksama potražite na početnoj stranici za usklađenost sa propisima na adresi dell.com/regulatory_compliance.

Pripremni koraci

Uklonite bateriju. Pogledajte "Uklanjanje baterije" na strani 10.

Procedura

- 1 Odvojite poklopac memorijskog modula od osnove računara.



1 poklopac memorijskog modula

- 2 Uklonite zavrtnaj koji učvršćuje sklop optičke disk jedinice za osnovu računara.
- 3 Pomoću plastične olovke gurnite sklop optičke disk jedinice van ležišta za optičku disk jedinicu.



1	sklop optičke disk jedinice	2	zavrtnaj
3	plastična olovka		

- 4 Uklonite zavrtnaj koji pričvršćuje nosač optičke disk jedinice za optičku disk jedinicu i uklonite nosač optičke disk jedinice.
- 5 Pažljivo odvojite masku optičke disk jedinice i skinite je sa optičke disk jedinice.



1	zavrtnaj	2	nosač optičke disk jedinice
3	optička disk jedinica	4	maska optičkog diska

Postavljanje optičke disk jedinice



UPOZORENJE: Pre rada u unutrašnjosti računara, pročitajte bezbednosne informacije koje ste dobili uz računar i pratite korake navedene u "Pre rada u unutrašnjosti računara" na strani 7. Nakon rada u unutrašnjosti računara, pratite uputstva navedena u delu "Posle rada u unutrašnjosti računara" na strani 9. Dodatne informacije o najboljim bezbednosnim praksama potražite na početnoj stranici za usklađivanje sa propisima na adresi dell.com/regulatory_compliance.

Procedura

- 1 Povežite masku optičke disk jedinice sa optičkom disk jedinicom.
- 2 Poravnajte otvor za zavrtnanj na nosaču optičke disk jedinice sa otvorom za zavrtnanj na optičkoj disk jedinici.
- 3 Postavite zavrtnanj koji pričvršćuje nosač optičke disk jedinice za optičku disk jedinicu.
- 4 Gurnite sklop optičke disk jedinice u ležište optičke disk jedinice.
- 5 Postavite zavrtnanj koji pričvršćuje optičku disk jedinicu za osnovu računara.
- 6 Postavite poklopac memorijskog modula.

Završni koraci

Postavite bateriju. Pogledajte "Postavljanje baterije" na strani 12.

Uklanjanje čvrstog diska

⚠ UPOZORENJE: Pre rada u unutrašnjosti računara, pročitajte bezbednosne informacije koje ste dobili uz računar i pratite korake navedene u "Pre rada u unutrašnjosti računara" na strani 7. Nakon rada u unutrašnjosti računara, pratite uputstva navedena u delu "Posle rada u unutrašnjosti računara" na strani 9. Dodatne informacije o najboljim bezbednosnim praksama potražite na početnoj stranici za usklađivanje sa propisima na adresi dell.com/regulatory_compliance.

⚠ OPREZ: Da biste izbegli gubitak podataka, nemojte uklanjati čvrsti disk kada je računar uključen ili u režimu spavanja.

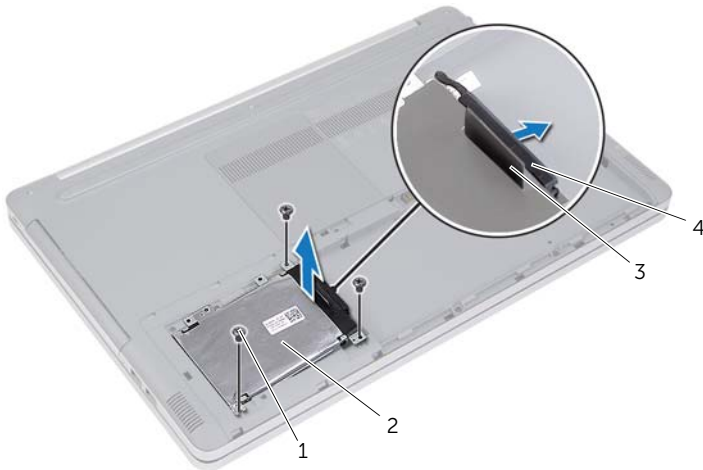
⚠ OPREZ: Čvrsti diskovi su izuzetno lomljivi. Budite pažljivi pri rukovanju čvrstim diskom.

Pripremni koraci

Uklonite bateriju. Pogledajte "Uklanjanje baterije" na strani 10.

Procedura

- 1 Uklonite zavrtnje koji učvršćuju sklop čvrstog diska za osnovu računara.
- 2 Pomoću držača podignite sklop čvrstog diska.
- 3 Odvojite kabl čvrstog diska i podignite sklop čvrstog diska sa osnove računara.



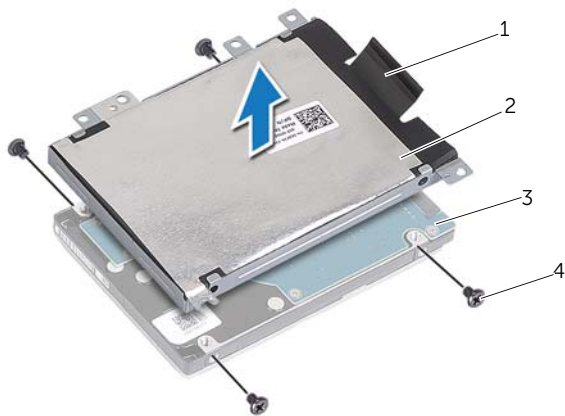
1 zavrtnji (3)

2 sklop čvrstog diska

3 držač

4 kabl čvrstog diska

- 4 Uklonite zavrtnje koji pričvršćuju ležište čvrstog diska za sklop čvrstog diska.
- 5 Koristeći držač, podignite ležište čvrstog diska sa čvrstog diska.



1	držač	2	ležište čvrstog diska
3	čvrsti disk	4	zavrtnji (4)

Postavljanje čvrstog diska



UPOZORENJE: Pre rada u unutrašnjosti računara, pročitajte bezbednosne informacije koje ste dobili uz računar i pratite korake navedene u "Pre rada u unutrašnjosti računara" na strani 7. Nakon rada u unutrašnjosti računara, pratite uputstva navedena u delu "Posle rada u unutrašnjosti računara" na strani 9. Dodatne informacije o najboljim bezbednosnim praksama potražite na početnoj stranici za usklađivanje sa propisima na adresi dell.com/regulatory_compliance.



OPREZ: Čvrsti diskovi su izuzetno lomljivi. Budite pažljivi pri rukovanju čvrstim diskom.

Procedura

- 1 Poravnajte otvore za zavrtnje na ležištu čvrstog diska sa otvorima za zavrtnje na čvrstom disku.
- 2 Postavite zavrtnje kojima je ležište čvrstog diska fiksirano za čvrsti disk.
- 3 Povežite kabl čvrstog diska na sklop čvrstog diska.
- 4 Postavite sklop čvrstog diska na osnovu računara i gurnite sklop čvrstog diska na predviđeno mesto.
- 5 Postavite zavrtnje koji pričvršćuju sklop čvrstog diska za osnovu računara.

Završni koraci

Postavite bateriju. Pogledajte "Postavljanje baterije" na strani 12.

Uklanjanje tastature

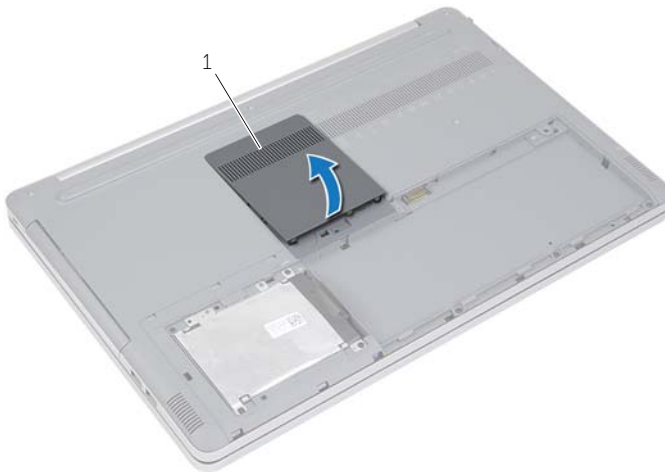
! **UPOZORENJE:** Pre rada u unutrašnjosti računara, pročitajte bezbednosne informacije koje ste dobili uz računar i pratite korake navedene u "Pre rada u unutrašnjosti računara" na strani 7. Nakon rada u unutrašnjosti računara, pratite uputstva navedena u delu "Posle rada u unutrašnjosti računara" na strani 9. Dodatne informacije o najboljim bezbednosnim praksama potražite na početnoj stranici za usklađivanje sa propisima na adresi dell.com/regulatory_compliance.

Pripremni koraci

Uklonite bateriju. Pogledajte "Uklanjanje baterije" na strani 10.

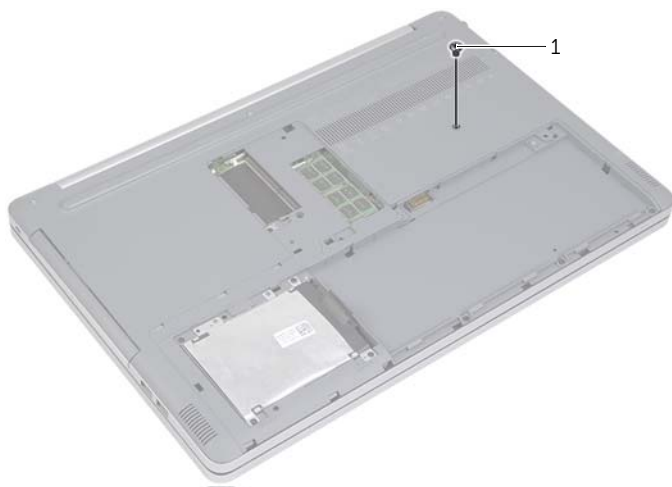
Procedura

- 1 Odvojite i podignite poklopac memorijskog modula od osnove računara.



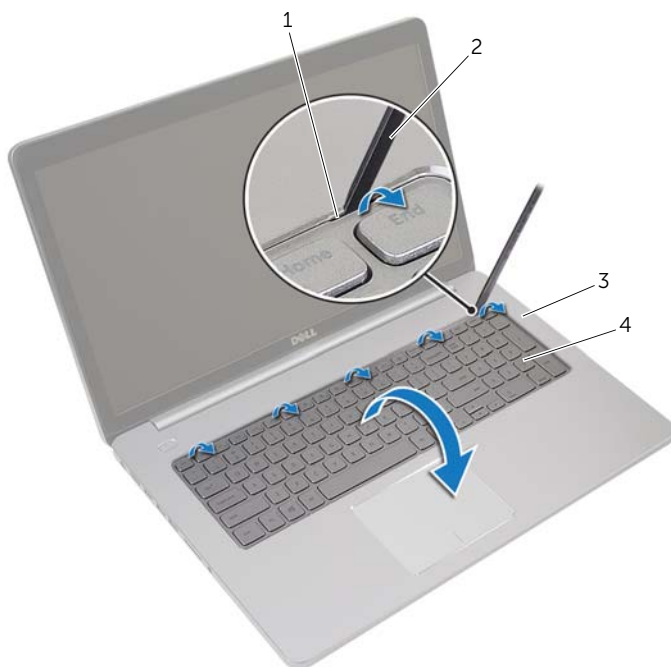
1 poklopac memorijskog modula

- 2 Uklonite zavrtnaj kojim je tastatura fiksirana za osnovu računara.



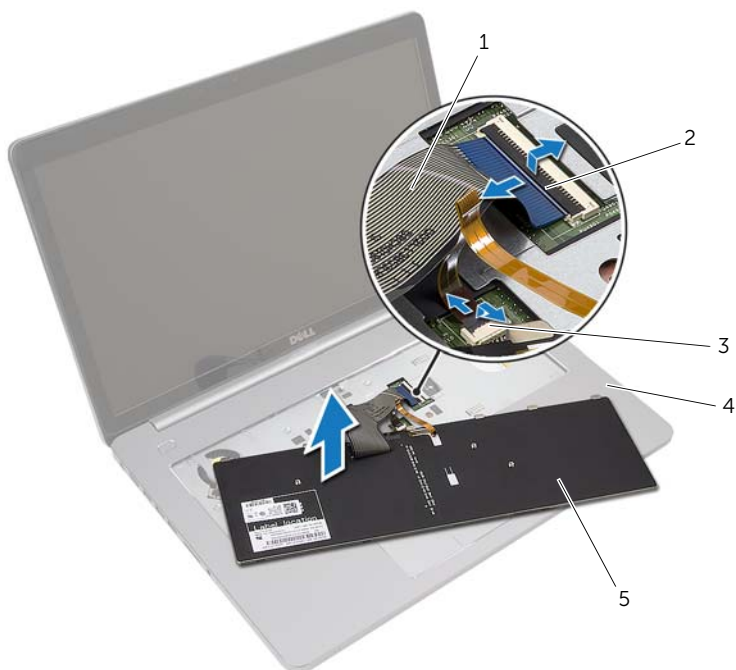
1 zavrtnaj

- 3 Preokrenite računar.
- 4 Pomoću plastične olovke pažljivo oslobodite tastaturu iz držača na sklopu oslonca za dlan.



1	držači (5)	2	plastična olovka
3	oslonac za dlan	4	tastatura

- 5 Pažljivo preokrenite tastaturu i položite je na oslonac za dlan.
- 6 Podignite rezu i odvojite kabl tastature od matične ploče.
- 7 Podignite rezu i odvojite kabl pozadinskog osvetljenja tastature od matične ploče.
- 8 Podignite tastaturu sa oslonca za dlan.



1	kabl tastature	2	reze (2)
3	kabl pozadinskog osvetljenja tastature	4	oslonac za dlan
5	tastatura		

Postavljanje tastature



UPOZORENJE: Pre rada u unutrašnjosti računara, pročitajte bezbednosne informacije koje ste dobili uz računar i pratite korake navedene u "Pre rada u unutrašnjosti računara" na strani 7. Nakon rada u unutrašnjosti računara, pratite uputstva navedena u delu "Posle rada u unutrašnjosti računara" na strani 9. Dodatne informacije o najboljim bezbednosnim praksama potražite na početnoj stranici za usklađivanje sa propisima na adresi dell.com/regulatory_compliance.

Procedura

- 1 Gurnite kabl pozadinskog osvetljenja tastature u konektor kabla pozadinskog osvetljenja tastature i pritisnite rezu da biste učvrstili kabl.
- 2 Gurnite kabl tastature u konektor kabla tastature i pritisnite rezu da biste učvrstili kabl.
- 3 Gurnite držače na tastaturi u proreze na sklopu oslonca za dlan i postavite tastaturu na sklop oslonca za dlan.
- 4 Postavite zavrtnje koji pričvršćuju tastaturu za osnovu računara.
- 5 Preokrenite računar i postavite zavrtnje koji pričvršćuju tastaturu za osnovu računara.
- 6 Postavite poklopac memorijskog modula.

Završni koraci

Postavite bateriju. Pogledajte "Postavljanje baterije" na strani 12.

Uklanjanje poklopca osnove



UPOZORENJE: Pre rada u unutrašnjosti računara, pročitajte bezbednosne informacije koje ste dobili uz računar i pratite korake navedene u "Pre rada u unutrašnjosti računara" na strani 7. Nakon rada u unutrašnjosti računara, pratite uputstva navedena u delu "Posle rada u unutrašnjosti računara" na strani 9. Dodatne informacije o najboljim bezbednosnim praksama potražite na početnoj stranici za usklađivanje sa propisima na adresi dell.com/regulatory_compliance.

Pripremni koraci

- 1 Uklonite bateriju. Pogledajte "Uklanjanje baterije" na strani 10.
- 2 Pratite uputstva od korak 1 do korak 3 u "Uklanjanje optičke disk jedinice" na strani 16.
- 3 Pratite uputstva od korak 1 do korak 3 u "Uklanjanje čvrstog diska" na strani 19.
- 4 Uklonite tastaturu. Pogledajte "Uklanjanje tastature" na strani 22.

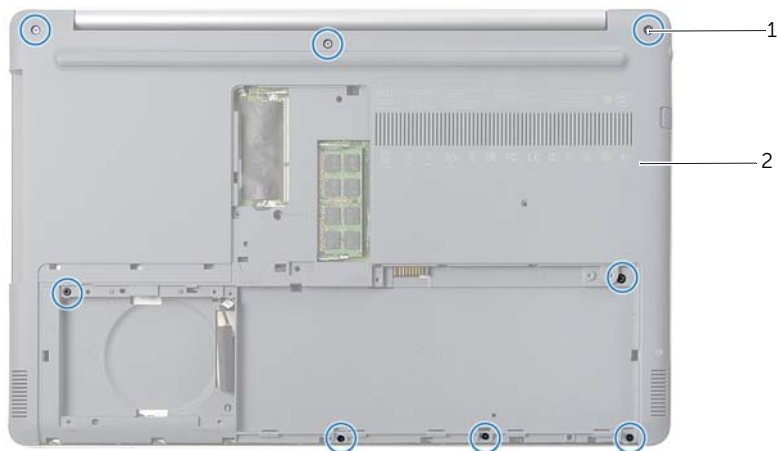
Procedura

- 1 Uklonite zavrtnje koji pričvršćuju poklopac osnove za osnovu računara.



1 zavrtnji (2)

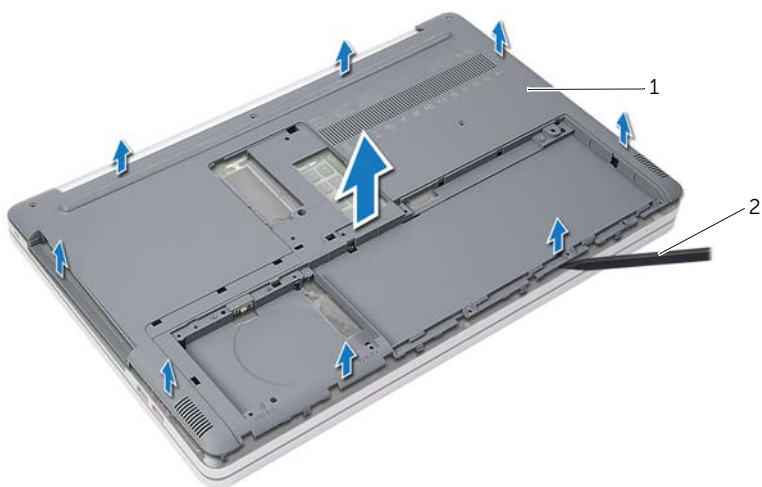
- 2 Preokrenite računar i uklonite zavrtnje koji pričvršćuju poklopac osnove za osnovu računara.



1 zavrtnji (8)

2 poklopac osnove

- 3 Odvojite poklopac osnove sa osnove računara.



1 poklopac osnove

2 plastična olovka

Postavljanje poklopca osnove



UPOZORENJE: Pre rada u unutrašnjosti računara, pročitajte bezbednosne informacije koje ste dobili uz računar i pratite korake navedene u "Pre rada u unutrašnjosti računara" na strani 7. Nakon rada u unutrašnjosti računara, pratite uputstva navedena u delu "Posle rada u unutrašnjosti računara" na strani 9. Dodatne informacije o najboljim bezbednosnim praksama potražite na početnoj stranici za usklađivanje sa propisima na adresi dell.com/regulatory_compliance.

Procedura

- 1 Postavite poklopac osnove na osnovu računara i utisnite ga na mesto.
- 2 Postavite zavrtnje koji pričvršćuju poklopac osnove za osnovu računara.

Završni koraci

- 1 Postavite tastaturu. Pogledajte "Postavljanje tastature" na strani 26.
- 2 Pratite uputstva od korak 4 do korak 6 u "Postavljanje optičke disk jedinice" na strani 18.
- 3 Pratite uputstva od korak 3 do korak 5 u "Postavljanje čvrstog diska" na strani 21.
- 4 Postavite sklop optičke disk jedinice. Pogledajte "Postavljanje optičke disk jedinice" na strani 18.
- 5 Postavite bateriju. Pogledajte "Postavljanje baterije" na strani 12.

Uklanjanje coin-cell baterije

! **UPOZORENJE:** Pre rada u unutrašnjosti računara, pročitajte bezbednosne informacije koje ste dobili uz računar i pratite korake navedene u "Pre rada u unutrašnjosti računara" na strani 7. Nakon rada u unutrašnjosti računara, pratite uputstva navedena u delu "Posle rada u unutrašnjosti računara" na strani 9. Dodatne informacije o najboljim bezbednosnim praksama potražite na početnoj stranici za usklađivanje sa propisima na adresi dell.com/regulatory_compliance.

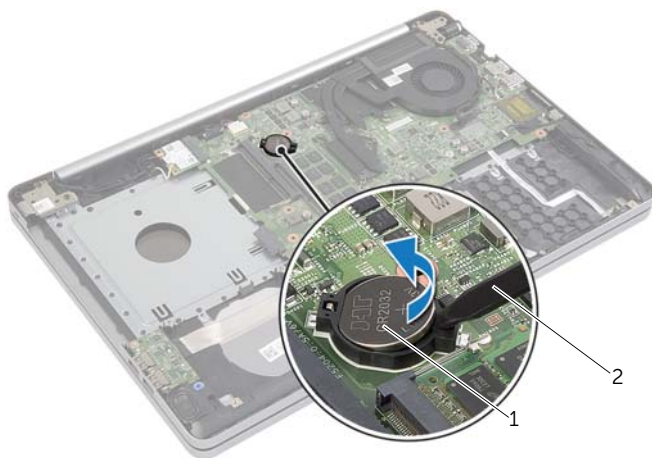
△ **OPREZ:** Uklanjanje coin-cell baterije resetuje BIOS postavke na podrazumevane vrednosti. Preporučuje se da pribeležite BIOS postavke pre uklanjanja coin-cell baterije.

Pripremni koraci

- 1 Uklonite bateriju. Pogledajte "Uklanjanje baterije" na strani 10.
- 2 Uklonite sklop optičke disk jedinice. Pogledajte "Uklanjanje optičke disk jedinice" na strani 16.
- 3 Uklonite sklop čvrstog diska. Pogledajte "Uklanjanje čvrstog diska" na strani 19.
- 4 Uklonite tastaturu. Pogledajte "Uklanjanje tastature" na strani 22.
- 5 Uklonite poklopac osnove. Pogledajte "Uklanjanje poklopca osnove" na strani 27.

Procedura


Pomoću plastične olovke pažljivo odvojite coin-cell bateriju iz priključka za bateriju na matičnoj ploči.




1 coin-cell baterija

2 plastična olovka

Postavljanje coin-cell baterije

 **UPOZORENJE:** Pre rada u unutrašnjosti računara, pročitajte bezbednosne informacije koje ste dobili uz računar i pratite korake navedene u "Pre rada u unutrašnjosti računara" na strani 7. Nakon rada u unutrašnjosti računara, pratite uputstva navedena u delu "Posle rada u unutrašnjosti računara" na strani 9. Dodatne informacije o najboljim bezbednosnim praksama potražite na početnoj stranici za usklađivanje sa propisima na adresi dell.com/regulatory_compliance.

 **UPOZORENJE:** Baterija može eksplodirati ako se instalira nepravilno. Zamenite bateriju samo baterijom istog ili ekvivalentnog tipa. Iskorišćene baterije bacite u otpad u skladu sa uputstvima proizvođača.

Procedura

Gurnite coin-cell bateriju u priključak za bateriju na matičnoj ploči, tako da pozitivna strana baterije bude okrenuta prema gore.

Završni koraci

- 1 Postavite poklopac osnove. "Postavljanje poklopca osnove" na strani 29.
- 2 Postavite tastaturu. Pogledajte "Postavljanje tastature" na strani 26.
- 3 Postavite sklop čvrstog diska. Pogledajte "Postavljanje čvrstog diska" na strani 21.
- 4 Postavite sklop optičke disk jedinice. Pogledajte "Postavljanje optičke disk jedinice" na strani 18.
- 5 Postavite bateriju. Pogledajte "Postavljanje baterije" na strani 12.

Uklanjanje bežične kartice

! **UPOZORENJE:** Pre rada u unutrašnjosti računara, pročitajte bezbednosne informacije koje ste dobili uz računar i pratite korake navedene u "Pre rada u unutrašnjosti računara" na strani 7. Nakon rada u unutrašnjosti računara, pratite uputstva navedena u delu "Posle rada u unutrašnjosti računara" na strani 9. Dodatne informacije o najboljim bezbednosnim praksama potražite na početnoj stranici za usklađivanje sa propisima na adresi dell.com/regulatory_compliance.

Pripremni koraci

- 1 Uklonite bateriju. Pogledajte "Uklanjanje baterije" na strani 10.
- 2 Uklonite sklop optičke disk jedinice. Pogledajte "Uklanjanje optičke disk jedinice" na strani 16.
- 3 Uklonite sklop čvrstog diska. Pogledajte "Uklanjanje čvrstog diska" na strani 19.
- 4 Uklonite tastaturu. Pogledajte "Uklanjanje tastature" na strani 22.
- 5 Uklonite poklopac osnove. Pogledajte "Uklanjanje poklopca osnove" na strani 27.


Procedura

- 1 Odvojite kablove antene sa bežične mini-card kartice.
- 2 Pritisnite držač da biste oslobodili bežičnu karticu.
- 3 Gurnite i izvadite bežičnu karticu iz konektora za mini-card karticu.




1	držač	2	bežična kartica
3	antenski kablovi (2)	4	konektor za mini-card karticu

Postavljanje bežične kartice

 **UPOZORENJE:** Pre rada u unutrašnjosti računara, pročitajte bezbednosne informacije koje ste dobili uz računar i pratite korake navedene u "Pre rada u unutrašnjosti računara" na strani 7. Nakon rada u unutrašnjosti računara, pratite uputstva navedena u delu "Posle rada u unutrašnjosti računara" na strani 9. Dodatne informacije o najboljim bezbednosnim praksama potražite na početnoj stranici za usklađivanje sa propisima na adresi dell.com/regulatory_compliance.

Procedura

 **OPREZ:** Da biste izbegli oštećenje bežične mini-card kartice, proverite da se ispod bežične mini-card kartice ne nalaze kablovi.

- 1 Poravnajte zarez na bežičnoj kartici sa držačem na konektoru mini-card kartice.
- 2 Umetnite bežičnu karticu pod uglom u konektor mini-card kartice.
- 3 Pritisnite drugi kraj bežične kartice da biste je učvrstili u držaču.
- 4 Povežite kablove antene sa bežičnom karticom.

Sledeća tabela obezbeđuje šeme boja antenskih kablova za bežičnu karticu koju podržava vaš računar.

Konektor na bežičnoj mini-card kartici	Boja antenskog kabla
Glavni (beli trougao)	beli
Pomoćni (crni trougao)	crni

Završni koraci

- 1 Postavite poklopac osnove. Pogledajte "Postavljanje poklopca osnove" na strani 29.
- 2 Postavite tastaturu. Pogledajte "Postavljanje tastature" na strani 26.
- 3 Postavite sklop čvrstog diska. Pogledajte "Postavljanje čvrstog diska" na strani 21.
- 4 Postavite sklop optičke disk jedinice. Pogledajte "Postavljanje optičke disk jedinice" na strani 18.
- 5 Postavite bateriju. Pogledajte "Postavljanje baterije" na strani 12.

Uklanjanje sklopa za hlađenje

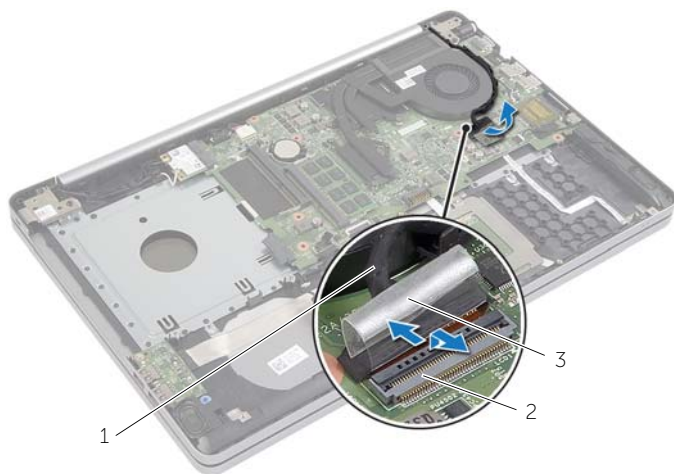
! **UPOZORENJE:** Pre rada u unutrašnjosti računara, pročitajte bezbednosne informacije koje ste dobili uz računar i pratite korake navedene u "Pre rada u unutrašnjosti računara" na strani 7. Nakon rada u unutrašnjosti računara, pratite uputstva navedena u delu "Posle rada u unutrašnjosti računara" na strani 9. Dodatne informacije o najboljim bezbednosnim praksama potražite na početnoj stranici za usklađenost sa propisima na adresi dell.com/regulatory_compliance.

Pripremni koraci

- 1 Uklonite bateriju. Pogledajte "Uklanjanje baterije" na strani 10.
- 2 Uklonite optičku disk jedinicu. Pogledajte "Uklanjanje optičke disk jedinice" na strani 16.
- 3 Uklonite čvrsti disk. Pogledajte "Uklanjanje čvrstog diska" na strani 19.
- 4 Uklonite tastaturu. Pogledajte "Uklanjanje tastature" na strani 22.
- 5 Uklonite poklopac osnove. Pogledajte "Uklanjanje poklopca osnove" na strani 27.

Procedura

- 1 Odlepite lepljivu traku sa konektora kabl ekrana.
- 2 Podignite rezu i odvojite kabl ekrana od matične ploče.
- 3 Pribeležite putanju i uklonite kabl ekrana iz vođica za usmeravanje na ventilatoru.

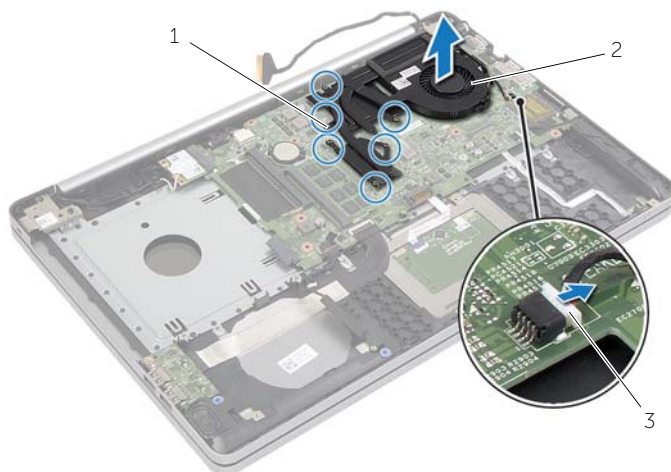


1 kabl ekrana

2 reza

3 traka

- 4 Odvojite kabl ventilatora sa matične ploče.
- 5 U odgovarajućem redosledu (naznačenom na sklopu za hlađenje) olabavite neispadajuće zavrtnje koji pričvršćuju sklop za hlađenje za matičnu ploču.
- 6 Podignite sklop za hlađenje sa matične ploče.



1 neispadajući zavrtnji (6)

2 sklop za hlađenje

3 kabl ventilatora

Postavljanje sklopa za hlađenje



UPOZORENJE: Pre rada u unutrašnjosti računara, pročitajte bezbednosne informacije koje ste dobili uz računar i pratite korake navedene u "Pre rada u unutrašnjosti računara" na strani 7. Nakon rada u unutrašnjosti računara, pratite uputstva navedena u delu "Posle rada u unutrašnjosti računara" na strani 9. Dodatne informacije o najboljim bezbednosnim praksama potražite na početnoj stranici za usklađivanje sa propisima na adresi dell.com/regulatory_compliance.

Procedura

- 1 Poravnajte zavrtnje na sklopu za hlađenje sa otvorima za zavrtnje na matičnoj ploči.
- 2 Pritegnite neispadajuće zavrtnje koji pričvršćuju sklop za hlađenje za matičnu ploču.
- 3 Povežite kabl ventilatora sa matičnom pločom.
- 4 Povežite kabl ekrana sa matičnom pločom.
- 5 Provucite kabl ekrana kroz vođice za usmeravanje na ventilatoru.

Završni koraci

- 1 Postavite poklopac osnove. Pogledajte "Postavljanje poklopca osnove" na strani 29.
- 2 Postavite tastaturu. Pogledajte "Postavljanje tastature" na strani 26.
- 3 Postavite čvrsti disk. Pogledajte "Postavljanje čvrstog diska" na strani 21.
- 4 Postavite optičku disk jedinicu. Pogledajte "Postavljanje optičke disk jedinice" na strani 18.
- 5 Postavite bateriju. Pogledajte "Postavljanje baterije" na strani 12.

Uklanjanje USB ploče

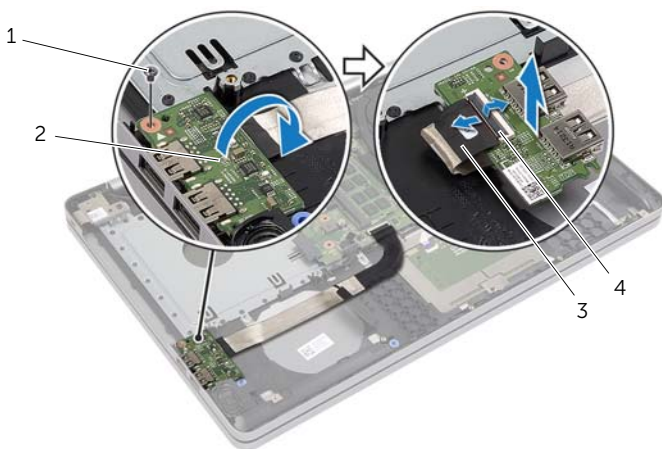
! **UPOZORENJE:** Pre rada u unutrašnjosti računara, pročitajte bezbednosne informacije koje ste dobili uz računar i pratite korake navedene u "Pre rada u unutrašnjosti računara" na strani 7. Nakon rada u unutrašnjosti računara, pratite uputstva navedena u delu "Posle rada u unutrašnjosti računara" na strani 9. Dodatne informacije o najboljim bezbednosnim praksama potražite na početnoj stranici za usklađivanje sa propisima na adresi dell.com/regulatory_compliance.

Pripremni koraci

- 1 Uklonite bateriju. Pogledajte "Uklanjanje baterije" na strani 10.
- 2 Uklonite sklop optičke disk jedinice. Pogledajte "Uklanjanje optičke disk jedinice" na strani 16.
- 3 Uklonite sklop čvrstog diska. Pogledajte "Uklanjanje čvrstog diska" na strani 19.
- 4 Uklonite tastaturu. Pogledajte "Uklanjanje tastature" na strani 22.
- 5 Uklonite poklopac osnove. Pogledajte "Uklanjanje poklopcu osnove" na strani 27.

Procedura

- 1 Uklonite zavrtnj koji učvršćuje USB ploču za osnovu računara.
- 2 Preokrenite USB ploču i odlepите traku sa kabla USB ploče.
- 3 Podignite rezu konektora i odvojite kabl USB ploče od USB ploče.
- 4 Podignite USB ploču sa osnove računara.



1	zavrtnj	2	USB ploča
3	kabl USB ploče	4	reza konektora

Postavljanje USB ploče



UPOZORENJE: Pre rada u unutrašnjosti računara, pročitajte bezbednosne informacije koje ste dobili uz računar i pratite korake navedene u "Pre rada u unutrašnjosti računara" na strani 7. Nakon rada u unutrašnjosti računara, pratite uputstva navedena u delu "Posle rada u unutrašnjosti računara" na strani 9. Dodatne informacije o najboljim bezbednosnim praksama potražite na početnoj stranici za usklađivanje sa propisima na adresi dell.com/regulatory_compliance.

Procedura

- 1 Povežite kabl USB ploče na USB ploču i pritisnite rezu da biste pričvrstili kabl.
- 2 Zalepite traku preko kabla USB ploče.
- 3 Koristeći klinove za poravnanje na osnovi računara, postavite USB ploču u ležište.
- 4 Postavite zavrtnj koji pričvršćuje USB ploču za osnovu računara.

Završni koraci

- 1 Postavite poklopac osnove. Pogledajte "Postavljanje poklopcu osnove" na strani 29.
- 2 Postavite tastaturu. Pogledajte "Postavljanje tastature" na strani 26.
- 3 Postavite sklop čvrstog diska. Pogledajte "Postavljanje čvrstog diska" na strani 21.
- 4 Postavite sklop optičke disk jedinice. Pogledajte "Postavljanje optičke disk jedinice" na strani 18.
- 5 Postavite bateriju. Pogledajte "Postavljanje baterije" na strani 12.

Uklanjanje zvučnika

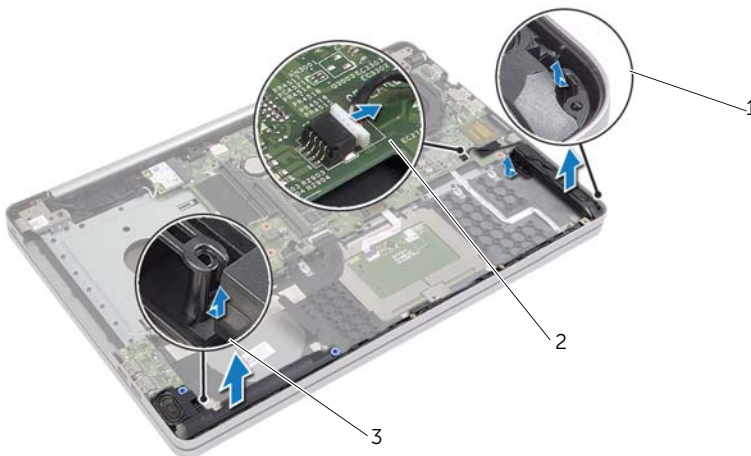
! **UPOZORENJE:** Pre rada u unutrašnjosti računara, pročitajte bezbednosne informacije koje ste dobili uz računar i pratite korake navedene u "Pre rada u unutrašnjosti računara" na strani 7. Nakon rada u unutrašnjosti računara, pratite uputstva navedena u "Posle rada u unutrašnjosti računara" na strani 9. Dodatne informacije o najboljim bezbednosnim praksama potražite na početnoj stranici za usklađivanje sa propisima na adresi dell.com/regulatory_compliance.

Pripremni koraci

- 1 Uklonite bateriju. Pogledajte "Uklanjanje baterije" na strani 10.
- 2 Uklonite optičku disk jedinicu. Pogledajte "Uklanjanje optičke disk jedinice" na strani 16.
- 3 Uklonite čvrsti disk. Pogledajte "Uklanjanje čvrstog diska" na strani 19.
- 4 Uklonite poklopac osnove. Pogledajte "Uklanjanje poklopcu osnove" na strani 27.
- 5 Uklonite tastaturu. Pogledajte "Uklanjanje tastature" na strani 22

Procedura

- 1 Koristeći plastičnu olovku, otvorite držače na desnom zvučniku.
- 2 Pribeležite putanju kabla zvučnika i uklonite kabl iz vođica.
- 3 Odvojite kabl zvučnika sa matične ploče.
- 4 Podignite zvučnike zajedno sa kablom zvučnika sa osnove računara.



1 zvučnici (2)

2 kabl zvučnika

3 držač

Zamena zvučnika



UPOZORENJE: Pre rada u unutrašnjosti računara, pročitajte bezbednosne informacije koje ste dobili uz računar i pratite korake navedene u "Pre rada u unutrašnjosti računara" na strani 7. Nakon rada u unutrašnjosti računara, pratite uputstva navedena u delu "Posle rada u unutrašnjosti računara" na strani 9. Dodatne informacije o najboljim bezbednosnim praksama potražite na početnoj stranici za usklađivanje sa propisima na adresi dell.com/regulatory_compliance.

Procedura

- 1 Koristeći klinove za poravnanje postavite zvučnike u ležište.
- 2 Provucite kabl zvučnika kroz vođice za usmeravanje na osnovi računara.
- 3 Povežite kabl zvučnika sa matičnom pločom.

Završni koraci

- 1 Postavite poklopac osnove. Pogledajte "Postavljanje poklopca osnove" na strani 29.
- 2 Postavite tastaturu. Pogledajte "Postavljanje tastature" na strani 26.
- 3 Postavite optičku disk jedinicu. Pogledajte "Postavljanje optičke disk jedinice" na strani 18.
- 4 Postavite čvrsti disk. Pogledajte "Postavljanje čvrstog diska" na strani 21.
- 5 Postavite bateriju. Pogledajte "Postavljanje baterije" na strani 12.

Uklanjanje matične ploče



UPOZORENJE: Pre rada u unutrašnjosti računara, pročitajte bezbednosne informacije koje ste dobili uz računar i pratite korake navedene u "Pre rada u unutrašnjosti računara" na strani 7. Nakon rada u unutrašnjosti računara, pratite uputstva navedena u delu "Posle rada u unutrašnjosti računara" na strani 9. Dodatne informacije o najboljim bezbednosnim praksama potražite na početnoj stranici za usklađivanje sa propisima na adresi dell.com/regulatory_compliance.



NAPOMENA: Servisna oznaka vašeg računara nalazi se na matičnoj ploči. Morate uneti servisnu oznaku u program za podešavanje sistema nakon postavljanja matične ploče.



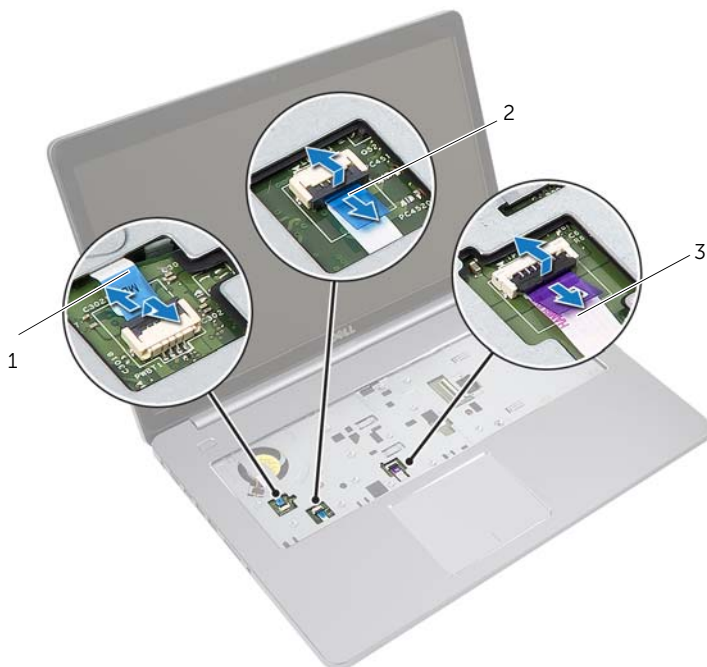
NAPOMENA: Pre odspajanja kablova sa matične ploče zabeležite položaj konektora, tako da ih možete ispravno ponovo priključiti nakon što zamenite matičnu ploču.

Pripremni koraci

- 1 Uklonite bateriju. Pogledajte "Uklanjanje baterije" na strani 10.
- 2 Uklonite memorijske module. Pogledajte "Uklanjanje memorijskog(ih) modula" na strani 13.
- 3 Uklonite sklop optičke disk jedinice. Pogledajte "Uklanjanje optičke disk jedinice" na strani 16.
- 4 Uklonite sklop čvrstog diska. Pogledajte "Uklanjanje čvrstog diska" na strani 19.
- 5 Uklonite tastaturu. Pogledajte "Uklanjanje tastature" na strani 22.
- 6 Uklonite poklopac osnove. Pogledajte "Uklanjanje poklopca osnove" na strani 27.
- 7 Uklonite bežičnu karticu. Pogledajte "Uklanjanje bežične kartice" na strani 32.
- 8 Uklonite USB ploču. Pogledajte "Uklanjanje USB ploče" na strani 37.
- 9 Uklonite sklop za hlađenje. Pogledajte "Uklanjanje sklopa za hlađenje" na strani 34.
- 10 Uklonite coin-cell bateriju. Pogledajte "Uklanjanje coin-cell baterije" na strani 30.

Procedura

- 1 Preokrenite računar i otvorite ekran.
- 2 Podignite rezu i odspojite kabl svetla statusa.
- 3 Podignite rezu i odspojite kabl table osetljive na dodir.
- 4 Podignite rezu i odspojite kabl dugmeta za napajanje.

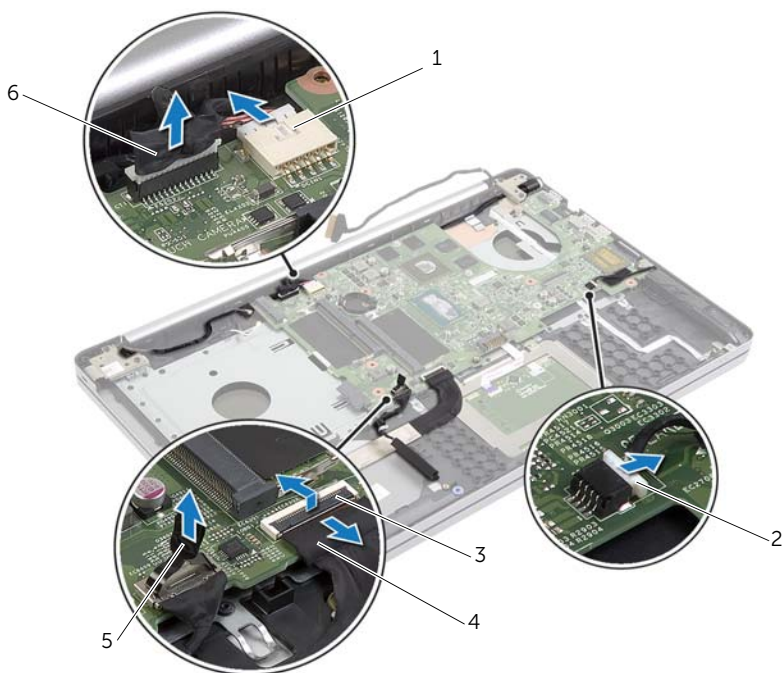


1 kabl dugmeta za napajanje

2 kabl svetla statusa

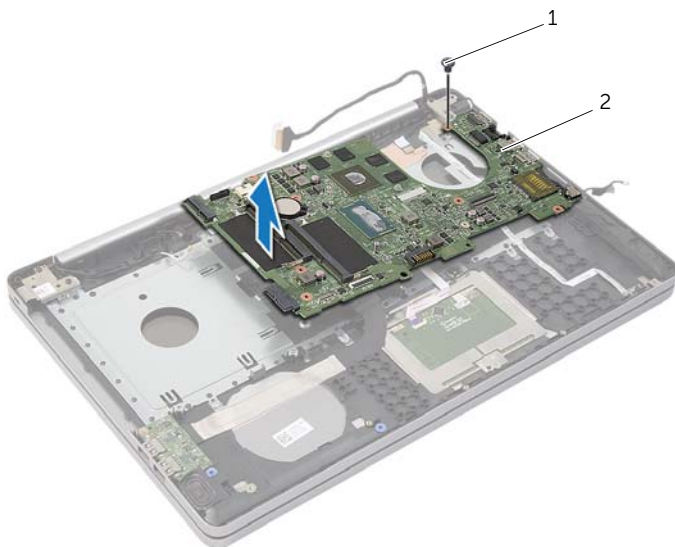
3 kabl table osetljive na dodir

- 5 Preokrenite računar.
- 6 Odlepите traku sa kabla USB ploče.
- 7 Podignite rezu konektora i, koristeći držač, odvojite kabl USB ploče sa matične ploče.
- 8 Odvojite kabl zvučnika sa matične ploče.
- 9 Odvojite kabl čvrstog diska sa matične ploče.
- 10 Odvojite kabl porta adaptera za napajanje sa matične ploče.
- 11 Odvojite kabl kamere sa matične ploče.



1	kabl porta adaptera za napajanje	2	kabl zvučnika
3	reza	4	kabl USB ploče
5	kabl čvrstog diska	6	kabl kamere

- 12 Uklonite zavrtnaj koji učvršćuje matičnu ploču za osnovu računara.
- 13 Podignite matičnu ploču pod uglom od 45 stepeni i oslobodite portove matične ploče iz otvora na osnovi računara.
- 14 Podignite sklop matične ploče sa osnove računara.



1 zavrtnaj

2 sklop matične ploče

Postavljanje matične ploče



UPOZORENJE: Pre rada u unutrašnjosti računara, pročitajte bezbednosne informacije koje ste dobili uz računar i pratite korake navedene u "Pre rada u unutrašnjosti računara" na strani 7. Nakon rada u unutrašnjosti računara, pratite uputstva navedena u delu "Posle rada u unutrašnjosti računara" na strani 9. Dodatne informacije o najboljim bezbednosnim praksama potražite na početnoj stranici za usklađivanje sa propisima na adresi dell.com/regulatory_compliance.



NAPOMENA: Servisna oznaka vašeg računara nalazi se na matičnoj ploči. Nakon zamene matične ploče, servisnu oznaku morate uneti u program za podešavanje sistema.

Procedura

- 1 Lagano postavite portove na matičnoj ploči u otvore na osnovi računara i postavite matičnu ploču u osnovu računara.
- 2 Poravnajte otvor za zavrtanj na matičnoj ploči sa otvorom za zavrtanj na osnovi računara.
- 3 Postavite zavrtanj koji učvršćuje matičnu ploču za osnovu računara.
- 4 Povežite kabl ventilatora sa matičnom pločom.
- 5 Povežite kabl porta adaptera napajanja na matičnu ploču.
- 6 Povežite kabl čvrstog diska i konektor za čvrsti disk.
- 7 Povežite kabl zvučnika sa matičnom pločom.
- 8 Gurnite kabl USB ploče u konektor za USB ploču i pritisnite rezu da biste pričvrstili kabl.
- 9 Zalepite traku preko kabla USB ploče.
- 10 Preokrenite računar.
- 11 Povežite kabl dugmeta za napajanje sa osnovom računara.
- 12 Povežite kabl ploče osetljive na dodir sa osnovom računara.
- 13 Povežite kabl svetla statusa sa osnovom računara.

Završni koraci

- 1 Postavite coin-cell bateriju. Pogledajte "Postavljanje coin-cell baterije" na strani 31.
- 2 Postavite sklop ventilatora i rashladnog elementa. Pogledajte "Postavljanje sklopa za hlađenje" na strani 36.
- 3 Postavite USB ploču. Pogledajte "Postavljanje USB ploče" na strani 38.
- 4 Postavite bežičnu karticu. Pogledajte "Postavljanje bežične kartice" na strani 33.
- 5 Postavite poklopac osnove. Pogledajte "Postavljanje poklopca osnove" na strani 29.
- 6 Postavite tastaturu. Pogledajte "Postavljanje tastature" na strani 26.
- 7 Postavite sklop čvrstog diska. Pogledajte "Postavljanje čvrstog diska" na strani 21.
- 8 Postavite sklop optičke disk jedinice. Pogledajte "Postavljanje optičke disk jedinice" na strani 18.
- 9 Postavite memorijske module. Pogledajte "Postavljanje memorijskog(ih) modula" na strani 15.
- 10 Postavite bateriju. Pogledajte "Postavljanje baterije" na strani 12.

Uklanjanje oslonca za dlan



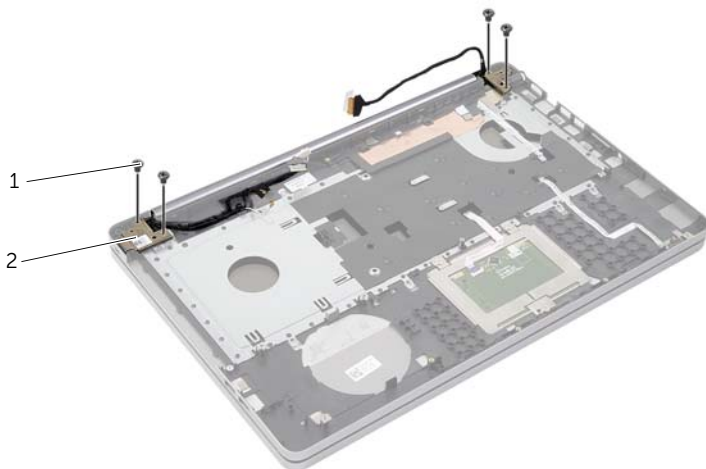
UPOZORENJE: Pre rada u unutrašnjosti računara, pročitajte bezbednosne informacije koje ste dobili uz računar i pratite korake navedene u "Pre rada u unutrašnjosti računara" na strani 7. Nakon rada u unutrašnjosti računara, pratite uputstva navedena u delu "Posle rada u unutrašnjosti računara" na strani 9. Dodatne informacije o najboljim bezbednosnim praksama potražite na početnoj stranici za usklađivanje sa propisima na adresi dell.com/regulatory_compliance.

Pripremi koraci

- 1 Uklonite bateriju. Pogledajte "Uklanjanje baterije" na strani 10.
- 2 Uklonite memorijske module. Pogledajte "Uklanjanje memorijskog(ih) modula" na strani 13
- 3 Uklonite sklop optičke disk jedinice. Pogledajte "Uklanjanje optičke disk jedinice" na strani 16
- 4 Uklonite sklop čvrstog diska. Pogledajte "Uklanjanje čvrstog diska" na strani 19.
- 5 Uklonite tastaturu. Pogledajte "Uklanjanje tastature" na strani 22.
- 6 Uklonite poklopac osnove. Pogledajte "Uklanjanje poklopca osnove" na strani 27
- 7 Uklonite bežičnu karticu. Pogledajte "Uklanjanje bežične kartice" na strani 32.
- 8 Uklonite USB ploču. Pogledajte "Uklanjanje USB ploče" na strani 37.
- 9 Uklonite sklop za hlađenje. Pogledajte "Uklanjanje sklopa za hlađenje" na strani 34.
- 10 Uklonite coin-cell bateriju. Pogledajte "Uklanjanje coin-cell baterije" na strani 30.
- 11 Uklonite zvučnike. Pogledajte "Uklanjanje zvučnika" na strani 39.
- 12 Uklonite matičnu ploču. Pogledajte "Uklanjanje matične ploče" na strani 41.
- 13 Uklonite port adaptera za napajanje. Pogledajte "Uklanjanje porta adaptera za napajanje" na strani 57.

Procedura

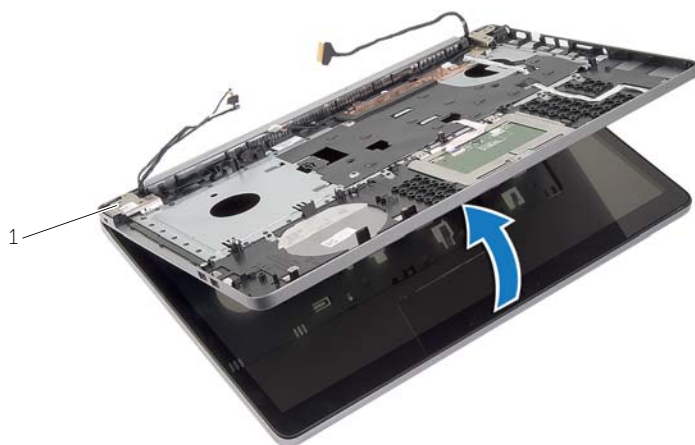
- 1 Pribeležite putanju kabla kamere i antene i uklonite kablove iz vođica za usmeravanje na sklopu oslonca za dlan.
- 2 Uklonite zavrtnje koji pričvršćuju zglobove ekrana za sklop oslonca za dlan.



1 zavrtnji (4)

2 zglobovi ekrana (2)

- 3 Podignite i uklonite oslonac za dlan sa sklopa ekrana.



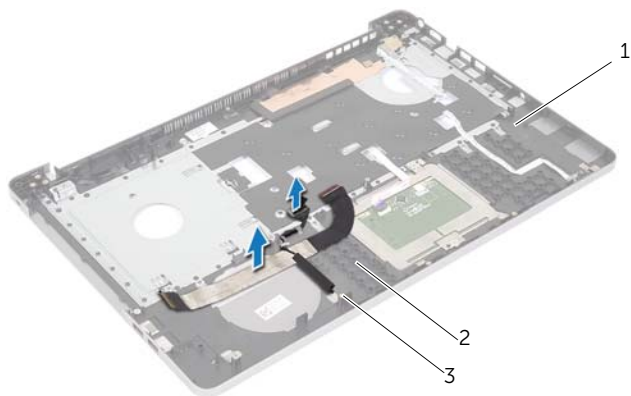
1 zglobovi ekrana (2)

- 4 Pažljivo podignite i oslobodite držače na osloncu za dlan iz otvora na osnovi računara.

△ **OPREZ: Pažljivo razdvojite oslonac za dlan sa sklopa ekrana da biste izbegli oštećenja sklopa ekrana.**



- 5 Podignite oslonac za dlan sa osnove računara.
- 6 Odlepите kabl USB ploče sa oslonca za dlan.
- 7 Pribeležite putanju kabla čvrstog diska i uklonite kabl čvrstog diska iz vođica za usmeravanje duž oslonca za dlan.



1 oslonac za dlan

2 kabl USB ploče

3 kabl čvrstog diska



1 oslonac za dlan

Postavljanje oslonca za dlan



UPOZORENJE: Pre rada u unutrašnjosti računara, pročitajte bezbednosne informacije koje ste dobili uz računar i pratite korake navedene u "Pre rada u unutrašnjosti računara" na strani 7. Nakon rada u unutrašnjosti računara, pratite uputstva navedena u delu "Posle rada u unutrašnjosti računara" na strani 9. Dodatne informacije o najboljim bezbednosnim praksama potražite na početnoj stranici za usklađivanje sa propisima na adresi dell.com/regulatory_compliance

Procedura

- 1 Provucite kabl čvrstog diska kroz vođice za usmeravanje na sklopu oslonca za dlan.
- 2 Povežite kabl USB ploče sa rezom USB ploče na sklopu oslonca za dlan
- 3 Poravnajte otvore na osnovi računara sa držačima na sklopu oslonca za dlan.
- 4 Pritisnite ivice oslonca za dlan da biste ga utisnuli u ležište i zatvorite sklop oslonca za dlan.
- 5 Postavite zavrtnje koji pričvršćuju zglobove ekrana za sklop oslonca za dlan.
- 6 Provucite kabl kamere i antene kroz vođice za usmeravanje na sklopu oslonca za dlan.

Završni koraci

- 1 Postavite port adaptera za napajanje. Pogledajte "Postavljanje porta adaptera za napajanje" na strani 59.
- 2 Postavite matičnu ploču. Pogledajte "Postavljanje matične ploče" na strani 45.
- 3 Postavite zvučnike. Pogledajte "Zamena zvučnika" na strani 40.
- 4 Postavite coin-cell bateriju. Pogledajte "Postavljanje coin-cell baterije" na strani 31.
- 5 Postavite sklop za hlađenje. Pogledajte "Postavljanje sklopa za hlađenje" na strani 36.
- 6 Postavite USB ploču. Pogledajte "Postavljanje USB ploče" na strani 38.
- 7 Postavite sklop bežične minicard kartice. Pogledajte "Postavljanje bežične kartice" na strani 33.
- 8 Postavite poklopac osnove. Pogledajte "Postavljanje poklopca osnove" na strani 29.
- 9 Postavite tastaturu. Pogledajte "Postavljanje tastature" na strani 26.
- 10 Postavite sklop čvrstog diska. Pogledajte "Postavljanje čvrstog diska" na strani 21.
- 11 Postavite sklop optičke disk jedinice. Pogledajte "Postavljanje optičke disk jedinice" na strani 18.
- 12 Postavite memorijske module. Pogledajte "Postavljanje memorijskog(ih) modula" na strani 15.
- 13 Postavite bateriju. Pogledajte "Postavljanje baterije" na strani 12.

Uklanjanje sklopa ekrana



UPOZORENJE: Pre rada u unutrašnjosti računara, pročitajte bezbednosne informacije koje ste dobili uz računar i pratite korake navedene u "Pre rada u unutrašnjosti računara" na strani 7. Nakon rada u unutrašnjosti računara, pratite uputstva navedena u delu "Posle rada u unutrašnjosti računara" na strani 9. Dodatne informacije o najboljim bezbednosnim praksama potražite na početnoj stranici za usklađivanje sa propisima na adresi dell.com/regulatory_compliance.

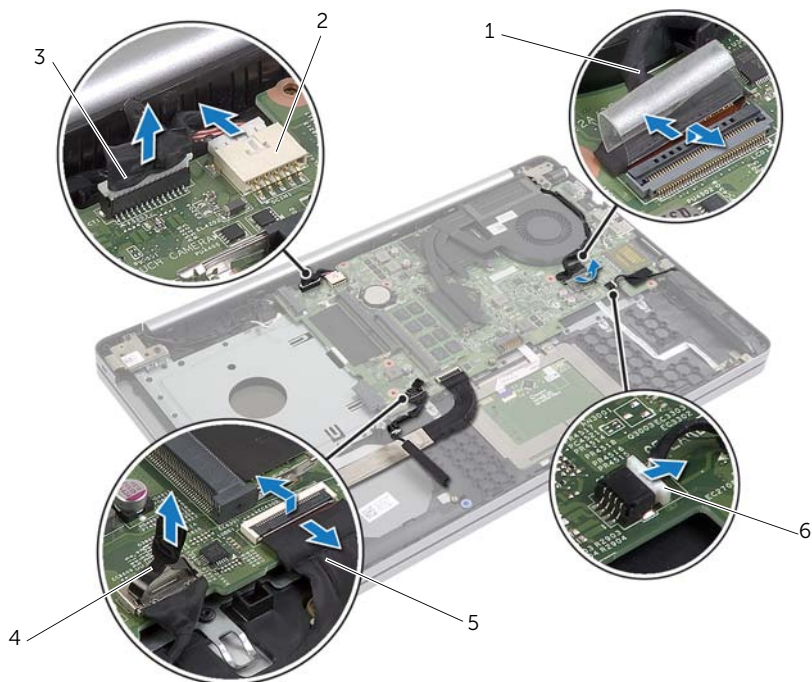
Pripremni koraci

- 1 Uklonite bateriju. Pogledajte "Uklanjanje baterije" na strani 10.
- 2 Uklonite tastaturu. Pogledajte "Uklanjanje tastature" na strani 22.
- 3 Uklonite poklopac osnove. Pogledajte "Uklanjanje poklopca osnove" na strani 27.
- 4 Uklonite sklop optičke disk jedinice. Pogledajte "Uklanjanje optičke disk jedinice" na strani 16.
- 5 Uklonite sklop čvrstog diska. Pogledajte "Uklanjanje čvrstog diska" na strani 19.
- 6 Uklonite bežičnu mini-card karticu. Pogledajte "Uklanjanje bežične kartice" na strani 32.

Procedura

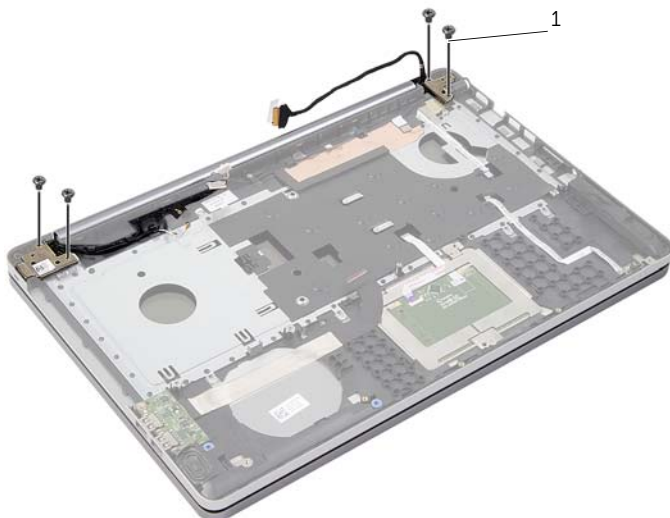
- 1 Odvojite kabl ekrana sa matične ploče.
- 2 Odlepите traku sa kabla USB ploče.
- 3 Podignite rezu konektora i, koristeći držač, odvojite kabl USB ploče sa matične ploče.
- 4 Odvojite kabl zvučnika sa matične ploče.
- 5 Odvojite kabl čvrstog diska sa matične ploče.
- 6 Odvojite kabl porta adaptera za napajanje sa matične ploče.
- 7 Odvojite kabl kamere sa matične ploče.
- 8 Uklonite zavrtanj koji učvršćuje matičnu ploču za osnovu računara.

- 9 Podignite matičnu ploču pod uglom od 45 stepeni i oslobodite portove matične ploče iz otvora na osnovi računara.
- 10 Podignite sklop matične ploče sa osnove računara.



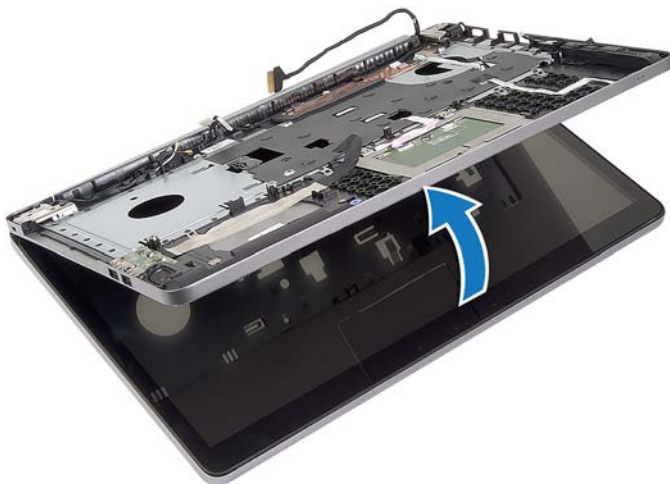
1	kabl ekrana	2	kabl porta adaptera za napajanje
3	kabl kamere	4	kabl čvrstog diska
5	kabl USB ploče	6	kabl zvučnika

- 11 Pribeležite putanju kabla kamere i antene i uklonite kablove iz vođica za usmeravanje na sklopu oslonca za dlan.
- 12 Uklonite zavrtnje koji pričvršćuju zglobove ekrana za sklop oslonca za dlan.



1 zavrtnji (4)

- 13 Podignite i uklonite oslonac za dlan sa sklopa ekrana.



14 Pažljivo odignite i oslobodite držače na osloncu za dlan iz otvora na osnovi računara.

△ **OPREZ:** Pažljivo razdvojite oslonac za dlan sa sklopa ekrana da biste izbegli oštećenja sklopa ekrana.



15 Gurnite i podignite sklop oslonca za dlan da biste oslobodili sklop ekrana.



1 sklop ekrana

Postavljanje sklopa ekrana



UPOZORENJE: Pre rada u unutrašnjosti računara, pročitajte bezbednosne informacije koje ste dobili uz računar i pratite korake navedene u "Pre rada u unutrašnjosti računara" na strani 7. Nakon rada u unutrašnjosti računara, pratite uputstva navedena u delu "Posle rada u unutrašnjosti računara" na strani 9. Dodatne informacije o najboljim bezbednosnim praksama potražite na početnoj stranici za usklađivanje sa propisima na adresi dell.com/regulatory_compliance.

Procedura

- 1 Postavite sklop oslonca za dlan na sklop ekrana.
- 2 Poravnajte otvore za zavrtnje na sklopu oslonca za dlan sa otvorima za zavrtnje na zglobovima ekrana i pritiskajući zglobove ekrana na dole, zatvorite sklop oslonca za dlan.
- 3 Postavite zavrtnje koji pričvršćuju zglobove ekrana za sklop oslonca za dlan.
- 4 Provucite kabl kamere i antene kroz vođice za usmeravanje na sklopu oslonca za dlan.
- 5 Postavite sklop matične ploče na osnovu računara.
- 6 Postavite zavrtnj koji pričvršćuje sklop matične ploče za osnovu računara.
- 7 Povežite kabl ventilatora sa matičnom pločom.
- 8 Povežite kabl porta adaptera napajanja na matičnu ploču.
- 9 Povežite kabl čvrstog diska sa matičnom pločom.
- 10 Povežite kabl zvučnika sa matičnom pločom.
- 11 Gurnite kabl USB ploče u rezu konektora i povežite ga sa matičnom pločom utiskujući ga na mesto.
- 12 Zalepite traku na kabl USB ploče.
- 13 Povežite kabl ekrana sa matičnom pločom.

Završni koraci

- 1 Postavite sklop bežične minicard kartice. Pogledajte "Postavljanje bežične kartice" na strani 33.
- 2 Postavite poklopac osnove. Pogledajte "Postavljanje poklopca osnove" na strani 29.
- 3 Postavite tastaturu. Pogledajte "Postavljanje tastature" na strani 26.
- 4 Postavite sklop čvrstog diska. Pogledajte "Postavljanje čvrstog diska" na strani 21.
- 5 Postavite sklop optičke disk jedinice. Pogledajte "Postavljanje optičke disk jedinice" na strani 18.
- 6 Postavite bateriju. Pogledajte "Postavljanje baterije" na strani 12.

Uklanjanje porta adaptera za napajanje



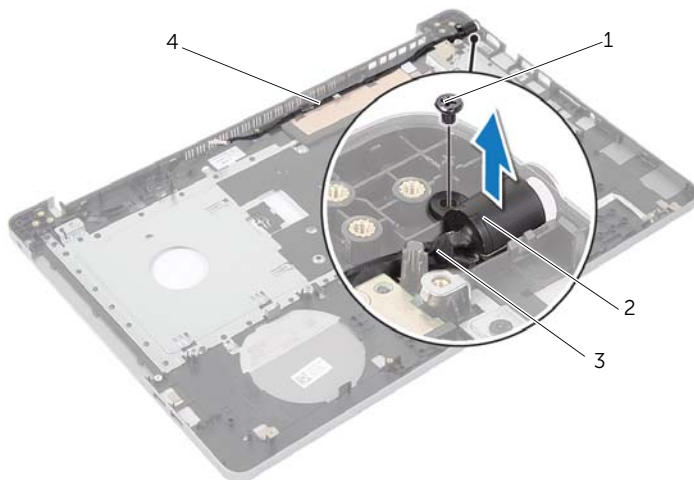
UPOZORENJE: Pre rada u unutrašnjosti računara, pročitajte bezbednosne informacije koje ste dobili uz računar i pratite korake navedene u "Pre rada u unutrašnjosti računara" na strani 7. Nakon rada u unutrašnjosti računara, pratite uputstva navedena u delu "Posle rada u unutrašnjosti računara" na strani 9. Dodatne informacije o najboljim bezbednosnim praksama potražite na početnoj stranici za usklađivanje sa propisima na adresi dell.com/regulatory_compliance.

Pripremi koraci

- 1 Uklonite bateriju. Pogledajte "Uklanjanje baterije" na strani 10.
- 2 Uklonite sklop optičke disk jedinice. Pogledajte "Uklanjanje optičke disk jedinice" na strani 16.
- 3 Uklonite sklop čvrstog diska. Pogledajte "Uklanjanje čvrstog diska" na strani 19.
- 4 Uklonite poklopac osnove. Pogledajte "Uklanjanje poklopca osnove" na strani 27.
- 5 Uklonite memorijski modul(e). Pogledajte "Uklanjanje memorijskog(ih) modula" na strani 13.
- 6 Uklonite tastaturu. Pogledajte "Uklanjanje tastature" na strani 22.
- 7 Uklonite oslonac za dlan. Pogledajte "Uklanjanje oslonca za dlan" na strani 47.
- 8 Uklonite bežičnu mini-card karticu. Pogledajte "Uklanjanje bežične kartice" na strani 32.
- 9 Uklonite matičnu ploču. Pogledajte "Uklanjanje matične ploče" na strani 41.
- 10 Uklonite sklop ekrana. Pogledajte "Uklanjanje sklopa ekrana" na strani 52.

Procedura

- 1 Oslobodite kabl porta adaptera za napajanje iz vođica za usmeravanje na osnovi računara.
- 2 Uklonite zavrtnaj koji pričvršćuje port adaptera za napajanje za osnovu.
- 3 Podignite port adaptera za napajanje zajedno sa kablom sa osnove računara.



1	zavrtnaj	2	port adaptera za napajanje
3	kabl porta adaptera za napajanje	4	vođice za usmeravanje

Postavljanje porta adaptera za napajanje



UPOZORENJE: Pre rada u unutrašnjosti računara, pročitajte bezbednosne informacije koje ste dobili uz računar i pratite korake navedene u "Pre rada u unutrašnjosti računara" na strani 7. Nakon rada u unutrašnjosti računara, pratite uputstva navedena u delu "Posle rada u unutrašnjosti računara" na strani 9. Dodatne informacije o najboljim bezbednosnim praksama potražite na početnoj stranici za usklađivanje sa propisima na adresi dell.com/regulatory_compliance.

Procedura

- 1 Gurnite priključak adaptera za napajanje u ležište.
- 2 Postavite zavrtnj koji učvršćuje port adaptera za napajanje za osnovu računara.
- 3 Provucite kabl priključka adaptera za napajanje kroz vođice za usmeravanje na osnovi računara.

Završni koraci

- 1 Postavite sklop ekrana. Pogledajte "Postavljanje sklopa ekrana" na strani 56.
- 2 Postavite matičnu ploču. Pogledajte "Postavljanje matične ploče" na strani 45.
- 3 Postavite bežičnu mini-card karticu. Pogledajte "Postavljanje bežične kartice" na strani 33.
- 4 Postavite oslonac za dlan. Pogledajte "Postavljanje oslonca za dlan" na strani 51.
- 5 Postavite tastaturu. Pogledajte "Postavljanje tastature" na strani 26.
- 6 Postavite poklopac osnove. Pogledajte "Postavljanje poklopca osnove" na strani 29.
- 7 Postavite sklop optičke disk jedinice. Pogledajte "Postavljanje optičke disk jedinice" na strani 18.
- 8 Postavite sklop čvrstog diska. Pogledajte "Postavljanje čvrstog diska" na strani 21.
- 9 Postavite bateriju. Pogledajte "Postavljanje baterije" na strani 12.

Flešovanje BIOS-a

BIOS-u može biti neophodno flešovanje kada postoji njegova dopuna ili prilikom zamene matične ploče. Da biste flešovali BIOS:

- 1 Uključite računar.
- 2 Idite na dell.com/support.
- 3 Ako imate servisnu oznaku računara, unesite je i kliknite na **Submit** (Pošalji).

Ako nemate servisnu oznaku računara, kliknite na **Detect Service Tag** (Otkrij servisnu oznaku) da biste omogućili automatsko otkrivanje servisne oznake računara.



NAPOMENA: Ako se servisna oznaka ne može otkriti automatski, izaberite proizvod iz kategorije proizvoda.

- 4 Kliknite na **Drivers and Downloads** (Upravljački programi i preuzimanja).
- 5 U padajućem meniju **Operating System** (Operativni sistem), izaberite operativni sistem instaliran na vašem računaru.
- 6 Kliknite na **BIOS**.
- 7 Kliknite na **Download File** (Preuzmite datoteku) da biste preuzeli najnoviju verziju BIOS-a za vaš računar.
- 8 Na sledećoj strani izaberite **Single-file download** (Preuzimanje jedne datoteke) a zatim kliknite na **Continue** (Nastavite).
- 9 Sačuvajte datoteku i kada se preuzimanje završi, pronađite fasciklu u kojoj ste sačuvali datoteku za ažuriranje BIOS-a.
- 10 Dvaput kliknite na ikonu datoteke za ažuriranje BIOS-a i sledite uputstva koja se pojavljuju na ekranu.